

ผลการให้บริการประชาชน ณ ศูนย์บริการร่วมกระทรวงแรงงานจังหวัดลำปาง (ห้างบีทีซี ซูเปอร์เซ็นเตอร์ สาขาลำปาง)

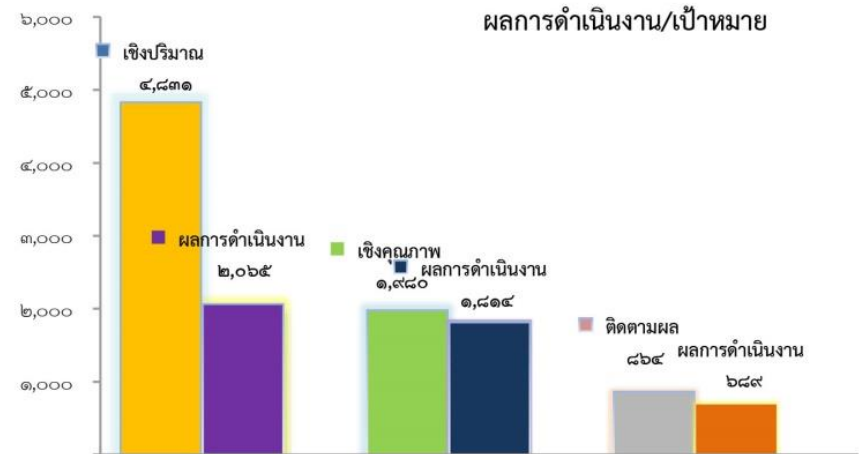
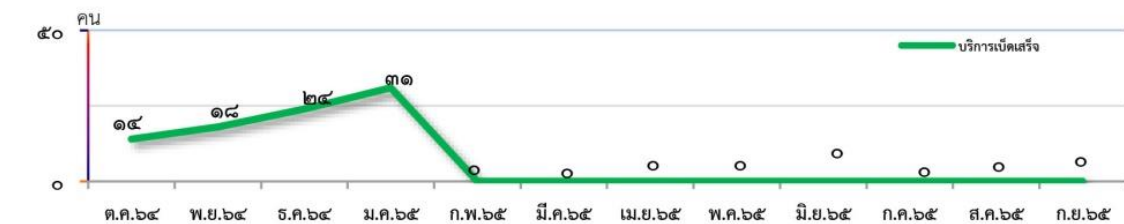
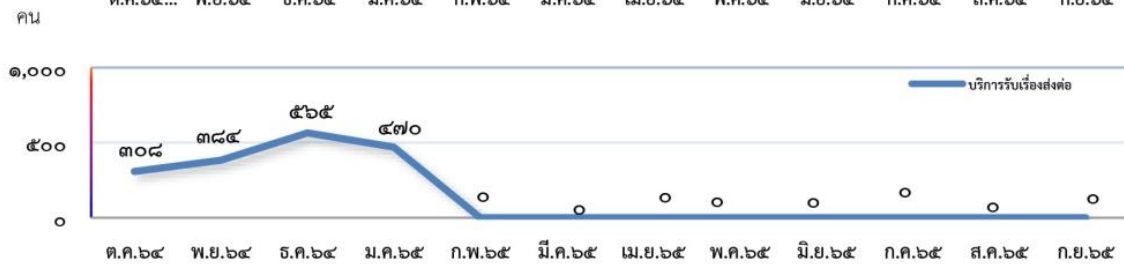
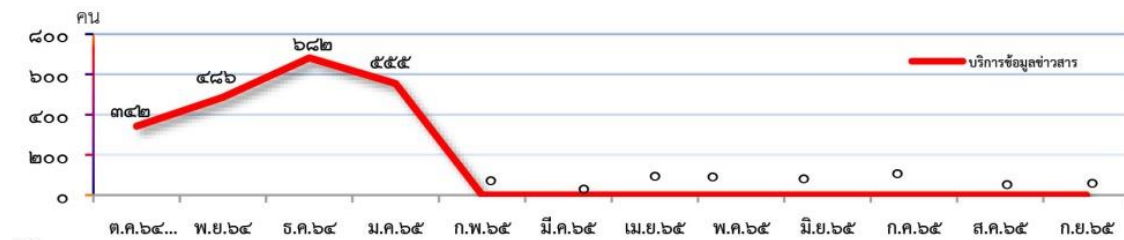
สรุปผลการให้บริการประชาชน ณ ศูนย์บริการร่วมกระทรวงแรงงานจังหวัดลำปาง

ตั้งแต่วันที่ ๑ ตุลาคม ๒๕๖๔-กันยายน ๒๕๖๕ ดังนี้

๑) จำนวนประชาชนผู้มาใช้บริการตั้งแต่วันที่ ๑ ตุลาคม ๒๕๖๔- กันยายน ๒๕๖๕



ประเภทงานบริการ	ผลการปฏิบัติงาน (คน)												รวม	
	ต.ค.๖๔	พ.ย.๖๔	ธ.ค.๖๔	ม.ค.๖๕	ก.พ.๖๕	มี.ค.๖๕	เม.ย.๖๕	พ.ค.๖๕	มิ.ย.๖๕	ก.ค.๖๕	ส.ค.๖๕	ก.ย.๖๕		
บริการข้อมูลข่าวสาร	๓๔๒	๔๘๖	๖๘๒	๕๕๕										๒,๐๖๕
บริการรับเรื่องส่งต่อ	๓๐๘	๓๘๔	๕๖๕	๔๗๐										๑,๗๒๗
บริการเบ็ดเสร็จ	๑๔	๑๘	๒๔	๓๑										๘๗
ร้อยละ ความพึงพอใจ	๙๗.๗๘	๙๘.๒๗	๙๗.๑๓	๙๗.๔๑										๙๗.๖๕



เป้าหมาย / เชิงปริมาณ	๔,๘๓๑
ผลการดำเนินงาน	๒,๐๖๕
คิดเป็นร้อยละ	๔๒.๗๔
เป้าหมาย / เชิงคุณภาพ	๑,๙๘๐
ผลการดำเนินงาน	๑,๘๑๔
คิดเป็นร้อยละ	๙๑.๖๒
เป้าหมาย / ติดตามผล	๘๖๔
ผลการดำเนินงาน	๖๘๙
คิดเป็นร้อยละ	๗๙.๗๕

scanme map



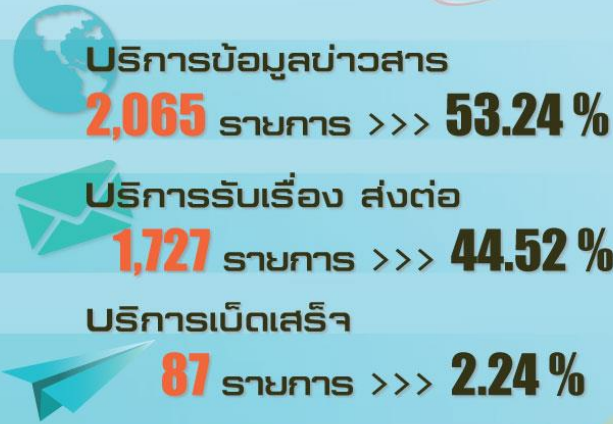
กราฟแสดงผลการดำเนินงานศูนย์บริการร่วมกระทรวงแรงงานจังหวัดลำปาง



ศูนย์บริการร่วมกระทรวงแรงงาน
จังหวัดลำปาง

ประจำเดือน มกราคม 2565

ผลการดำเนินงาน ณ เดือน มกราคม 2565



ผู้รับบริการ **1,831** คน



3,879 งานบริการ



ผลการดำเนินงานประจำ ปี **65**
ต.ค. 64 - ม.ค. 65 **3,879** รายการ



งานที่ผู้มารับบริการมากที่สุด
5 อันดับแรก

ประสานการให้บริการด้านแรงงาน
เป้าหมาย **4,831** รายการ
ผลงาน **2,065** รายการ **42.74 %**

บริหารจัดการฯ เชิงบูรณาการ
สู่ประชาชนในพื้นที่/ชุมชน
เป้าหมาย **1,980** รายการ
ผลงาน **1,814** รายการ **91.62 %**

ติดตามผล (เป้าหมาย 50% ของงานบริการ รับเรื่อง-ส่งต่อ)
เป้าหมาย **864** รายการ
ผลงาน **689** รายการ **79.75 %**

- 1 ขอรับประโยชน์ทดแทนกองทุนประกันสังคมฯ **3,206** รายการ >> **82.65 %**
- 2 รับแบบเลือกสถานพยาบาล **126** รายการ >> **3.25 %**
- 3 บริการตรวจสอบข้อมูลประกันสังคมฯ **119** รายการ >> **3.07 %**
- 4 รับขึ้นทะเบียนผู้ประกันตนกรณีว่างงาน **80** รายการ >> **2.06 %**
- 5 รับรายงานตัวผู้ประกันตนกรณีว่างงาน **52** รายการ >> **1.34 %**



สายด่วน **1506**
Call Center

บริการด้วยใจ โปร่งใส และเป็นธรรม

